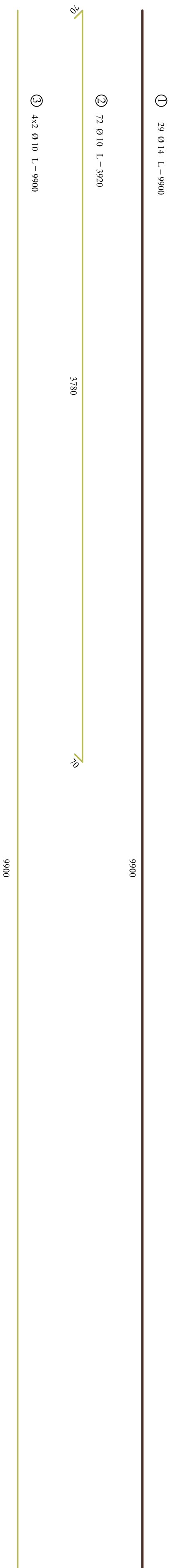
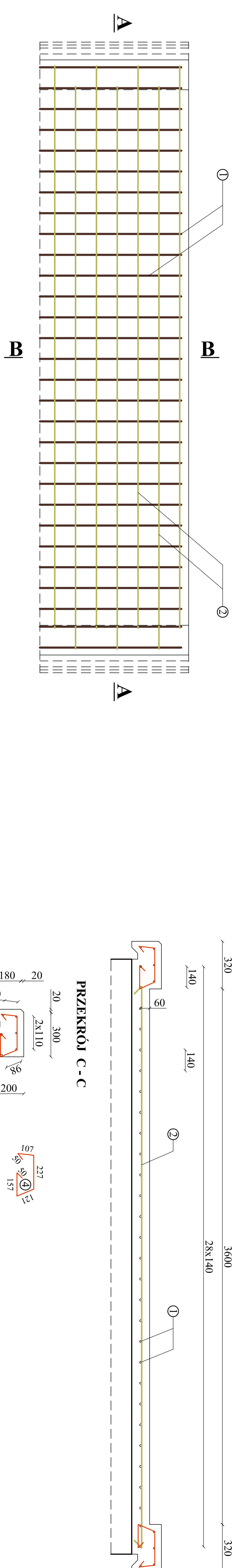


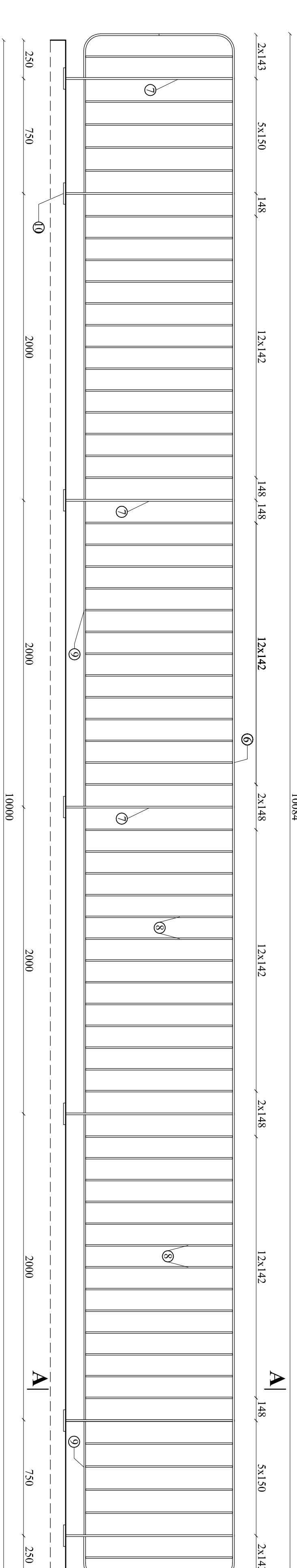
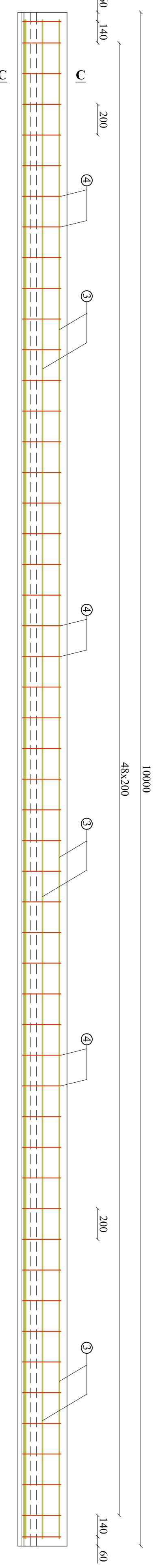
PLYTA GŁÓWNA MOSTU (ZBROJENIE)

WIDOK Z GÓRY

PRZEKROJ A - A



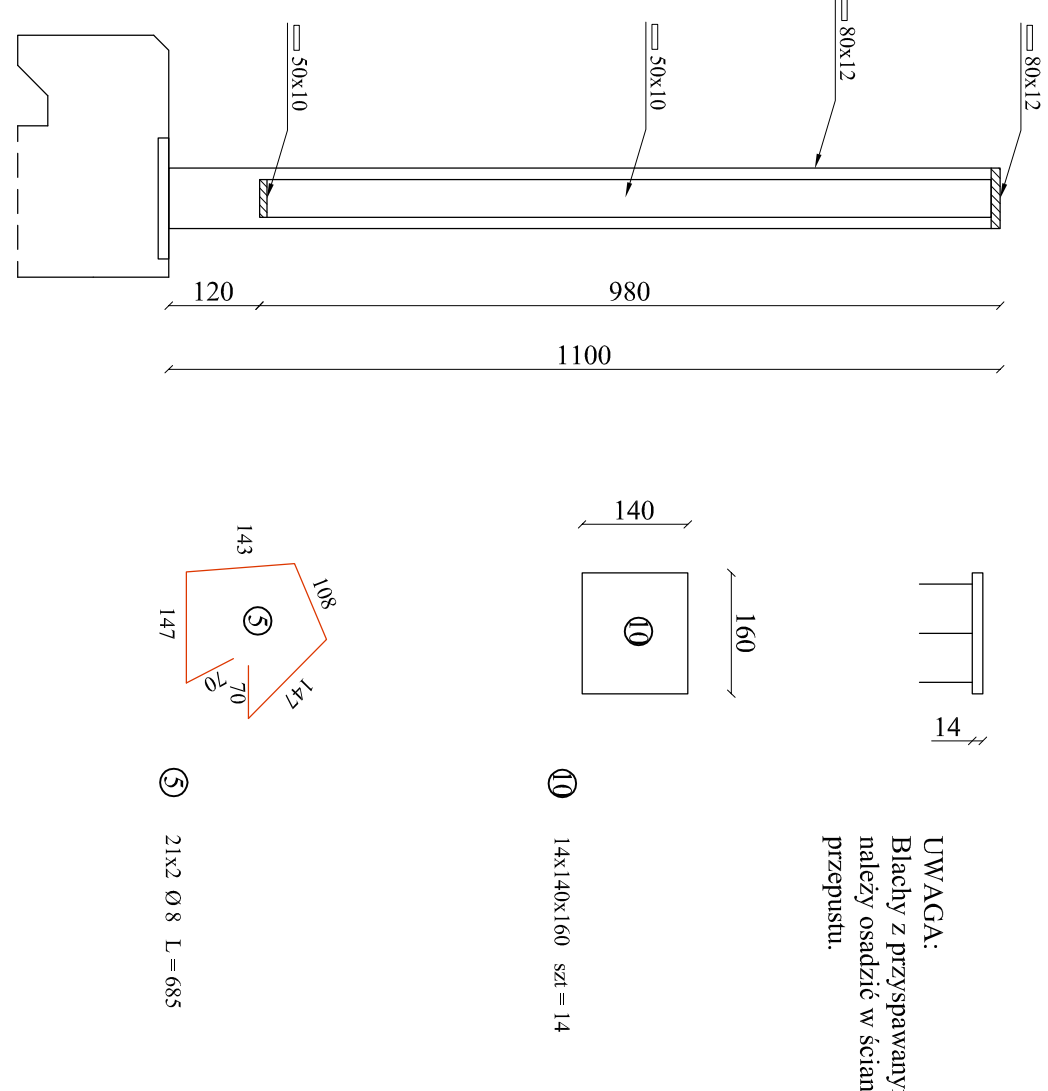
PRZEKROJ MURKA ZE ZBROJENIEM



PRZEKROJ A - A

- ① - POZIOMY
- ② - SZOBEK
- ③ - SZOBELEK
- ④ - PRZECIĄG

UWAGA:
Błociny z przyspawanymi kotwami
należy osadzić w sciankach czołowych
przypisu.



WYKAZ STALI				WYKAZ ZBROJENIA			
EL. NR	ROZDZAJ	DLUGOŚĆ	CIĘŻAR W M	EL. NR	ROZDZAJ	DLUGOŚĆ	CIĘŻAR W M
1	POZIOMY	80x12	2386,2	1	POZIOMY	1802x14	287,00
2	POZIOMY	80x12	2386,2	2	POZIOMY	1802x10	287,240
3	POZIOMY	80x12	2386,2	3	POZIOMY	1802x10	287,240
4	POZIOMY	80x12	2386,2	4	POZIOMY	1802x10	287,240
5	POZIOMY	80x12	2386,2	5	POZIOMY	1802x10	287,240
6	POZIOMY	80x12	2386,2	6	POZIOMY	1802x10	287,240
7	POZIOMY	80x12	2386,2	7	POZIOMY	1802x10	287,240
8	POZIOMY	80x12	2386,2	8	POZIOMY	1802x10	287,240
9	POZIOMY	80x12	2386,2	9	POZIOMY	1802x10	287,240
10	POZIOMY	80x12	2386,2	10	POZIOMY	1802x10	287,240
RAZEM				RAZEM			
40,09				287,1			
7,53				361,44			
3,01				0,617			
541,51				225,01			
874,11				597,88			

Bełon klasy C30/37
Sól 186C3-2b - 597,88 kg
Vb = (0,32 x 0,20 x 10,00) x 2 + 3,6 x 10,00 x 0,12 = 5,60 m³

WYKAZ ZBROJENIA		WYKAZ STALI	
EL. NR	ROZDZAJ	DLUGOŚĆ	CIĘŻAR W M
1	POZIOMY	80x12	2386,2
2	POZIOMY	80x12	2386,2
3	POZIOMY	80x12	2386,2
4	POZIOMY	80x12	2386,2
5	POZIOMY	80x12	2386,2
6	POZIOMY	80x12	2386,2
7	POZIOMY	80x12	2386,2
8	POZIOMY	80x12	2386,2
9	POZIOMY	80x12	2386,2
10	POZIOMY	80x12	2386,2
RAZEM			
40,09			
7,53			
3,01			
541,51			
874,11			

WYKAZ STALI		WYKAZ ZBROJENIA	
EL. NR	ROZDZAJ	DLUGOŚĆ	CIĘŻAR W M
1	POZIOMY	80x12	2386,2
2	POZIOMY	80x12	2386,2
3	POZIOMY	80x12	2386,2
4	POZIOMY	80x12	2386,2
5	POZIOMY	80x12	2386,2
6	POZIOMY	80x12	2386,2
7	POZIOMY	80x12	2386,2
8	POZIOMY	80x12	2386,2
9	POZIOMY	80x12	2386,2
10	POZIOMY	80x12	2386,2
RAZEM			
40,09			
7,53			
3,01			
541,51			
874,11			

WYKAZ ZBROJENIA		WYKAZ STALI	
EL. NR	ROZDZAJ	DLUGOŚĆ	CIĘŻAR W M
1	POZIOMY	80x12	2386,2
2	POZIOMY	80x12	2386,2
3	POZIOMY	80x12	2386,2
4	POZIOMY	80x12	2386,2
5	POZIOMY	80x12	2386,2
6	POZIOMY	80x12	2386,2
7	POZIOMY	80x12	2386,2
8	POZIOMY	80x12	2386,2
9	POZIOMY	80x12	2386,2
10	POZIOMY	80x12	2386,2
RAZEM			
40,09			
7,53			
3,01			
541,51			
874,11			