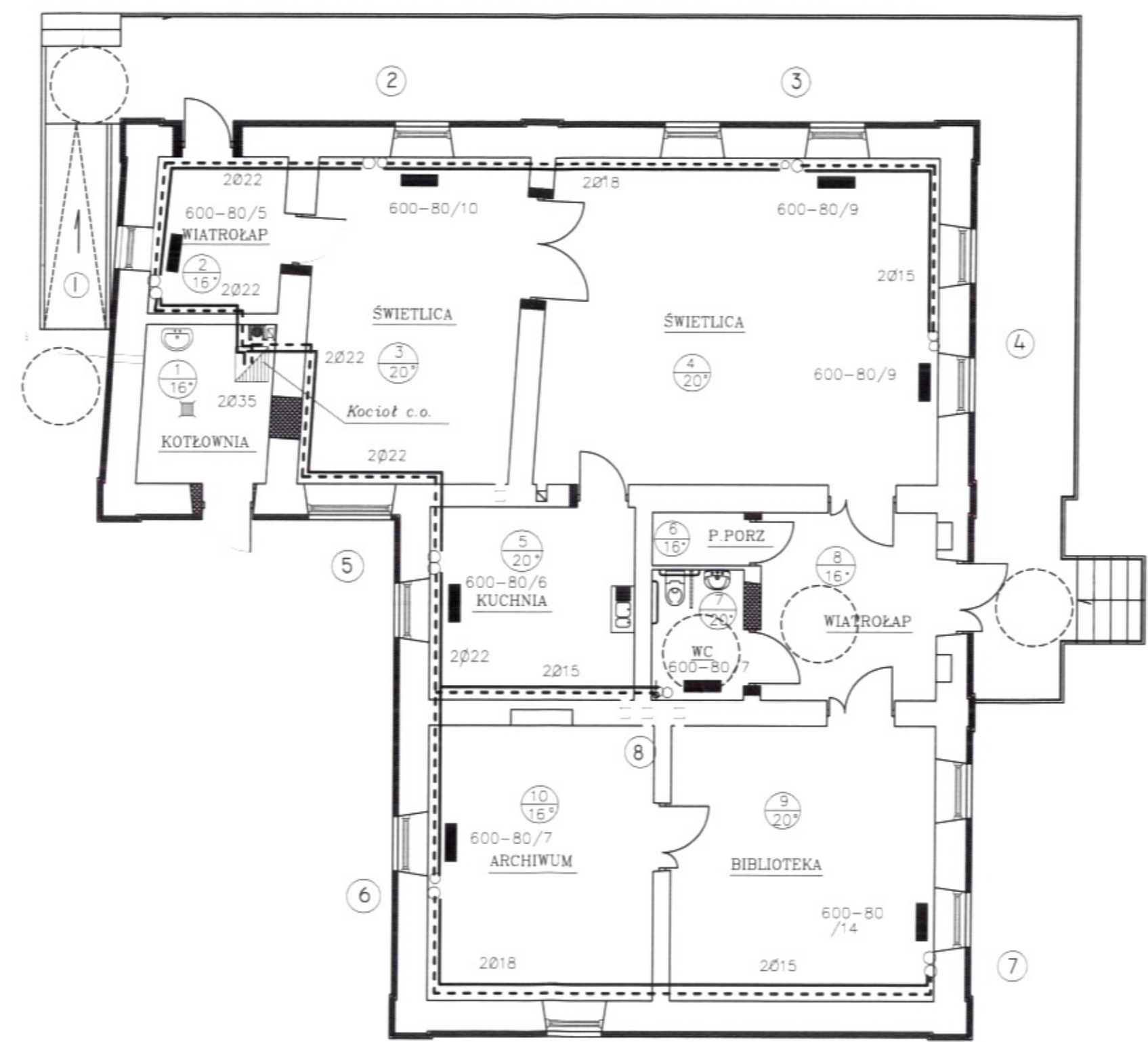


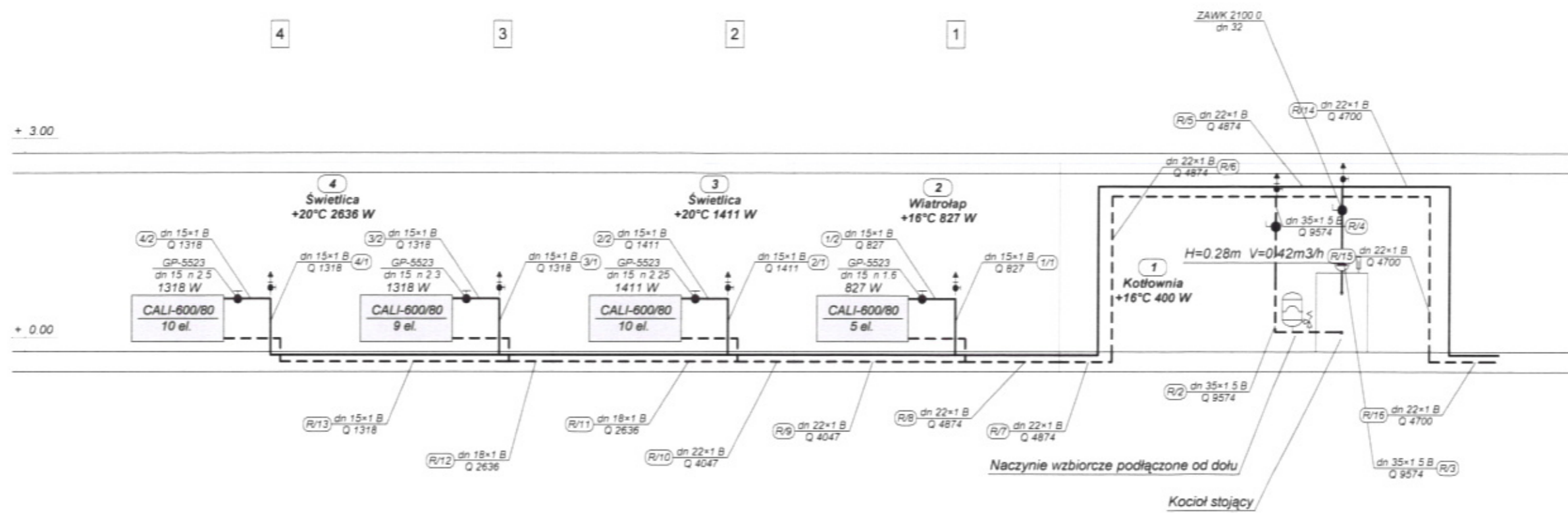
PARTER 1:100

STAROSTWO POWIATOWE
w Busku-Zdroju
Wydział Architektury i Budownictwa

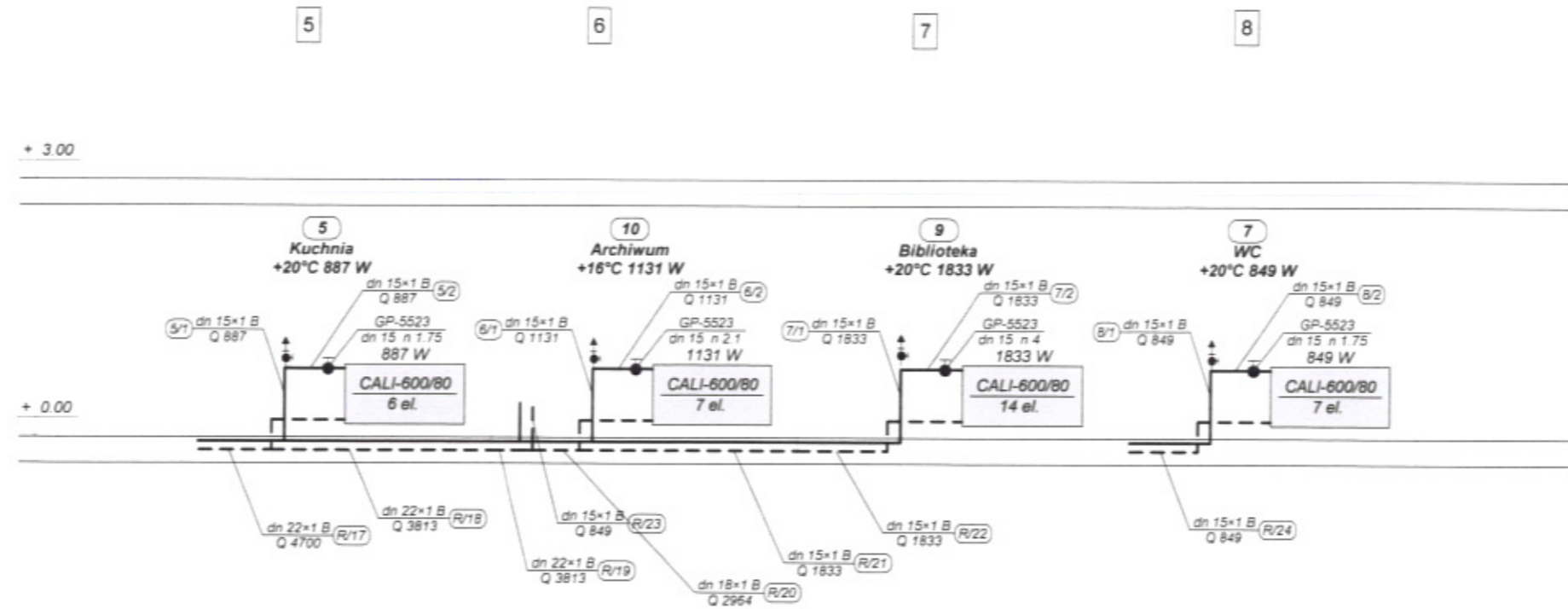


INSTALACJA C.O.

Spec: INSTALACJE SANITARNE	Skala: 1:100
Obiekt: Świetlica Wiejska	Rys Nr. 2
Adres: Raczyce	Data: 23.04.13
Temat: Instalacja c.o.	
mgr inż. Stanisław KOWALCZEWSKI Uprawnienia bud. Nr 96/Tbg/81	
inż. Grażyna KOWALCZEWSKA Uprawnienia bud. Nr 1857/Lb/83	



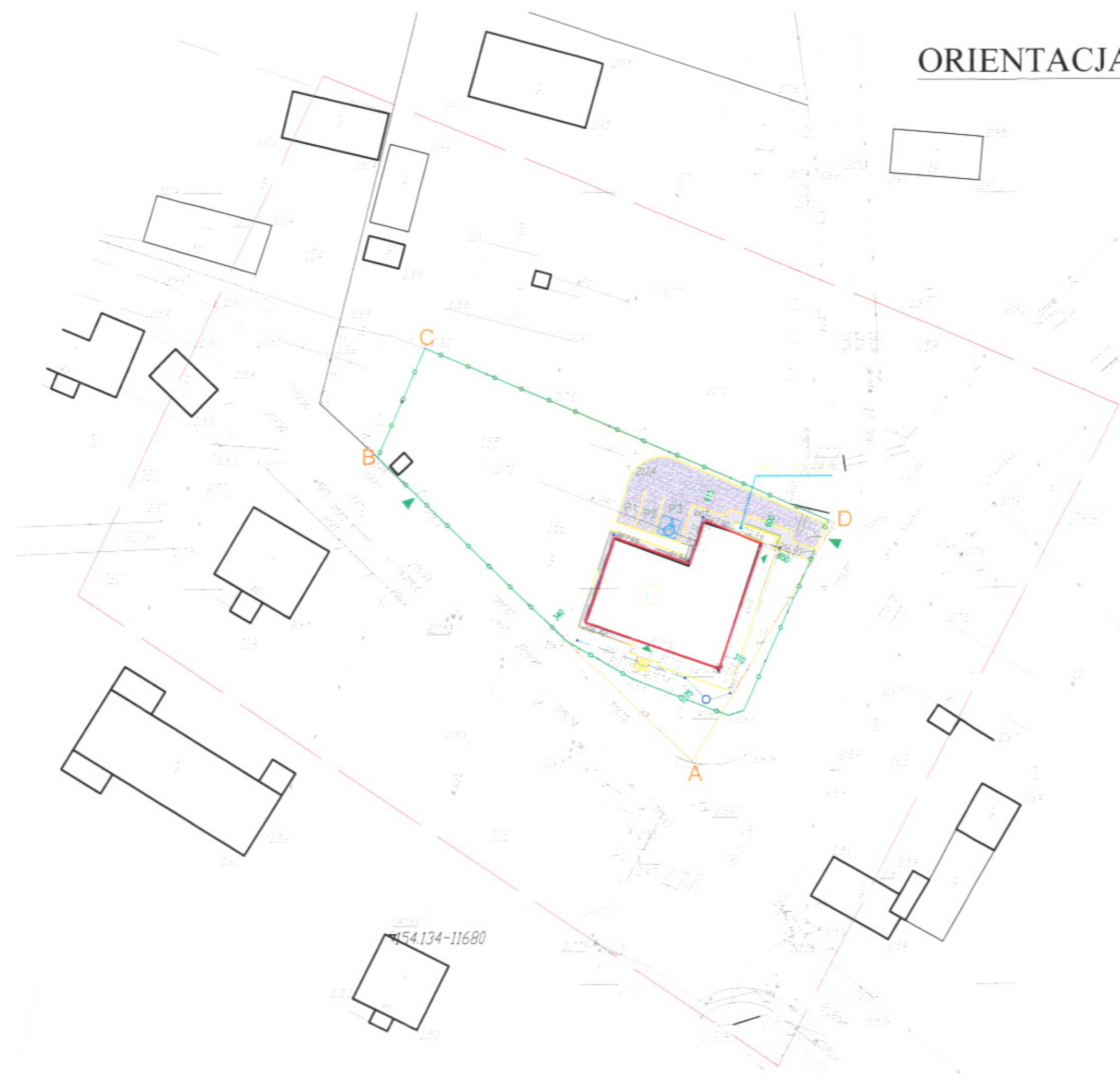
Spec: INSTALACJE SANITARNE	Rys Nr 3
Obiekt: Świetlica Wiejska	Data 23.04.13
Adres: Raczyce	
Temat: Instalacja c.o.	
mgr inż. Stanisław KOWALCZEWSKI	
Upr bud Nr. 96/Tbg/81	
inż. Grażyna KOWALCZEWSKA	
Upr bud Nr. 1857/Lb/83	



Spec: INSTALACJE SANITARNE	Rys Nr 4
Obiekt: Świetlica Wiejska	Data 23.04.13
Adres: Raczyce	
Temat: Instalacja c.o.	
mgr inż. Stanisław KOWALCZEWSKI	
Upr bud Nr. 96/Tbg/81	
inż. Grażyna KOWALCZEWSKA	
Upr bud Nr. 1857/Lb/83	

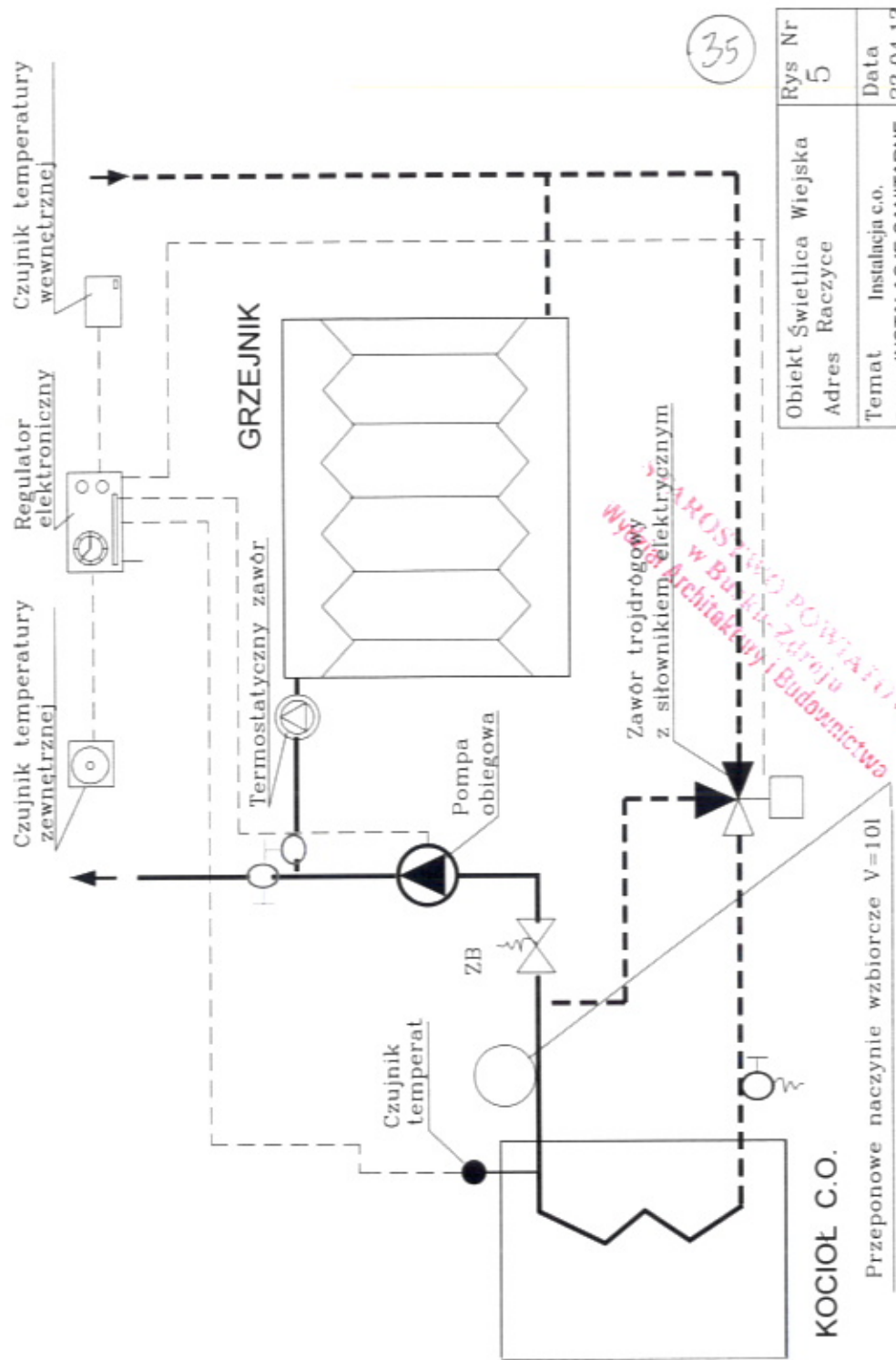
ORIENTACJA 1:500

STAROSTWO POWIATOWE
w Busku Zdrojowym
Wydział Architektury i Budownictwa



Spec: INSTALACJE SANITARNE	Skala: 1:500
Obiekt: Świetlica Wiejska	Rys Nr. 1
Adres: Raczyce	Data: 23.04.11
Temat: Orientacja	
mgr inż. Stanisław KOWALCZEWSKI Uprawnienia bud. Nr 96/Tbg/81	
inż. Grażyna KOWALCZEWSKA Uprawnienia bud. Nr 1857/Lb/83	

SCHEMAT KOTŁOWNI



35

Obiekt Świetlica Wiejska	Rys Nr 5
Adres Raczyce	Data 23.04.13
Temat Instalacja c.o.	Spec. INSTALACJE SANITARNE
mgr inż. Stanisław KOWALCZEWSKI	Uprawnienia bud. Nr 96/Tbg/81
inż. Grażyna KOWALCZEWSKA	Uprawnienia bud. Nr 18571/b/83

WYKONANO W BUREAU ZDROJU
 Wydział Architektury i Budownictwa