

UPROSZCZONA

DOKUMENTACJA TECHNICZNA

TEMAT: Remont drogi gminnej nr 357009 T

**Rzemienowice – Zamłynie - Ksany od km 0+000
do km 1+325**

UPROSZCZONA DOKUMENTACJA TECHNICZNA

**TEMAT: Remont drogi gminnej nr 357009 T
Rzemienowice – Zamłynie - Ksany od km 0+000
do km 1+325**

LOKALIZACJA

INWESTYCJI: Miejscowość: Rzemienowice,
Gm. Opatowiec – działka nr 56

BRANŻ : Drogowa

CPV 45112000-5 Roboty ziemne,
CPV 45233000 - 9 Roboty w zakresie konstruowania, fundamentowania oraz
wykonywania nawierzchni autostrad, dróg.

DANE OGÓLNE: Klasa drogi Lokalna (L)

Długość drogi 1 325 m

Szerokość jezdni 3,2 m

INWESTOR : Gmina Opatowiec

ul. Rynek 3

28-520 Opatowiec

OPRACOWAŁ: mgr inż. Milena Antos

DATA OPRACOWANIA: SIERPIEŃ 2017

SPIS TREŚCI

I. Część opisowa

1. Warunki techniczne spisane z Inwestorem
2. Opis techniczny
 - 2.1 Podstawa i zakres opracowania
 - 2.2 Stan istniejący
 - 2.3 Stan projektowy
 - 2.3.1 Trasa przebudowywanej drogi
 - 2.3.2 Niweleta elementów drogi
 - 2.3.3 Konstrukcja elementów drogi
3. Przedmiar robót
4. Kosztorys ofertowy

II. Część rysunkowa

1. Orientacja - rys. nr 1
2. Projekt zagospodarowania terenu - rys. nr 2
3. Przekrój normalny i konstrukcyjny - rys. nr 3

I. CZĘŚĆ OPISOWA

1. Warunki techniczne

Dla zadania „Remont drogi gminnej nr 357009 T Rzemienowice – Zamłynie - Ksany od km 0+000 do km 1+325.”

Droga klasy –L

Istniejąca nawierzchnia jezdni – nawierzchnia z mieszanki mineralno – bitumicznej o szerokości 3,2 m

Szerokość pasa drogowego -6,0 m

Prędkość projektowa - 30 km/godz

Zaprojektować:

- Nawierzchnię z mieszanki mineralno – bitumicznej w-wa profilowa gr. 3 i szer. 3,20 m
- Nawierzchnię z mieszanki mineralno – bitumicznej w-wa ścieralna gr. 4 i szer. 3,20 m
- Warstwę podbudowy z kruszywa łamanego stabilizowanego mechanicznie gr. 20 cm szer. 4,2 m od km 0+913 do km 1+135
- profilowanie poboczy kruszywem łamanym na szer. 0,50 m po obu stronach
- profil podłużny w dostosowaniu do istniejącego
- spadek poprzeczny jezdni na prostej daszkowy 2 %
- spadek poprzeczny jezdni na łukach poziomych jednostronny w kierunku środka łuku
- odprowadzenie wód opadowych – powierzchniowe

2. Opis techniczny

do uproszczonej dokumentacji technicznej dla zadania „Remont drogi gminnej nr 357009 T Rzemienowice – Zamłynie - Ksany od km 0+000 do km 1+325 .”

2.1 Podstawa i zakres opracowania.

- Umowa zawarta z Inwestorem - Gmina Opatowiec
- Mapa sytuacyjna dostarczona przez Zamawiającego
- Warunki techniczne spisane z Zamawiającym
- Uzupełniające pomiary sytuacyjne i wysokościowe).
- Rozporządzenie Ministra Infrastruktury z dnia 3 lipca 2003 r. w sprawie szczegółowych warunków technicznych dla znaków i sygnałów drogowych oraz urządzeń bezpieczeństwa ruchu drogowego i warunków ich umieszczania na drogach (Dz.U. nr 220 z 2003 r., poz.2181).
- Dokonana wizja lokalna w terenie

2.2 Stan istniejący .

Remontowany odcinek drogi stanowi dojazd do gospodarstw rolnych i pól uprawnych w miejscowości Rzemienowice. Na odcinku długości 1325 m posiada zniszczoną nawierzchnię z mieszanki mineralno bitumicznej o szerokości 3,20 m nierówną, utrudniającą ruch pojazdów. Jezdnia posiada deformacje w profilu podłużnym i poprzecznym. Pobocza gruntowe częściowo zaniżone lub zawyżone , wymagającą naprawy , stwarzają zagrożenie bezpieczeństwa ruchu drogowego .

2.3 Stan projektowy

Dane projektowe:

- klasa techniczna : - L
- korona drogi: - 4,2m
- szerokość jezdni: - 3,2 m
- szerokość poboczy: - 0,50 m
- prędkość projektowa: - 30 km/h
- ruch KR-2
- odwodnienie powierzchniowe

2.3.1 Trasa przebudowywanej drogi:

Droga gminna przebiega przez miejscowość na terenie gminy Opatowiec: Rzemienowice. Rozpoczyna swój przebieg na drodze gminnej a kończy za zabudowaniami.

2.3.2 Niweleta elementów drogi:

Niweleta projektowanej drogi jest dopasowana do istniejącego przebiegu drogi. Zarówno jezdnia jak i pobocza zostały dopasowane wysokościowo do istniejących elementów przyległych do drogi.

2.3.3 Konstrukcja elementów drogi:

Konstrukcja jezdni

Remontowana konstrukcja jezdni będzie polegała na wyprofilowaniu istniejącej drogi poprzez ścięcie poboczy na szerokość 0,5 m koparką oraz wykonaniu:

- warstwy profilowej gr. 3 cm z mieszanki mineralno – bitumicznej , KR2.
- warstwy ścieralnej gr. 4 cm z mieszanki mineralno – bitumicznej , KR2.
- warstwy podbudowy z kruszywa łamanego stabilizowanego mechanicznie gr. 20 cm od km 0+913 do km 1+135

Spadki podłużne w dostosowaniu do istniejących.

Spadki poprzeczne na jezdni 2 % - daszkowy, spadek poprzeczny jezdni na łukach poziomych jednostronny w kierunku środka łuku,

Pobocza

Projektuje się wykonanie poboczy o szerokości 0,5 m profilowanych kruszywem łamanym. na całej długości przebudowywanego odcinka drogi .

Odwodnienie

Istniejący sposób powierzchniowego odwodnienia, polegający na spływie wody bezpośrednio na przyległy teren, nie ulega zmianie. Z uwagi na ograniczoną szerokość pasa drogowego wynoszącą ok. 6,0 m brak jest miejsca na wykonanie rowów odwadniających.

Oznakowanie

Nie projektuje się wykonania oznakowania pionowego i poziomego.

3. Przedmiar robót

Przedmiar robót obejmuje całość robót związanych z „Remontem drogi gminnej nr 357009T Rzemienowice – Zamłynie - Ksany od km 0+000 do km 1+325.”

Kosztorys inwestorski wykonano w oparciu o ceny rynku lokalnego jednostkowe.

Przedmiar robót

Remont drogi gminnej nr 357009 T Rzemienowice – Zamłynie - Ksany od km 0+000 do km 1+325

L.p.	Pozycja	Wyszczególnienie elemen. rozliczeniowych	Jednostka Nazwa Ilość
1	2	3	4 5
I	CPV 45112000-5	Roboty ziemne	
	D-06.03.01	Mechaniczna ścinka poboczy śr. gr. 20 cm z wywozem urobku do 3 km - pod utwardzenie poboczy: -str. L i P w km 0+000-1+325 szer. po 0,50m; 2*1325*0,5	
		Razem	<u>1 325,00 M²</u>
II	CPV 45233000-9	Podbudowa	
	D-04-04-02 a	Wykonanie warstwy podbudowy z kruszywa łamanego 0/31,5 mm, gr.20cm po zagęszczeniu, - w km 0+913-1+135 szer. 4,2 m; 222*4,2	
		Razem	<u>932,40 M²</u>
III	CPV 45233000-9	Nawierzchnia	
2	D-05-03-05b	Wykonanie nawierzchni z mieszanki mineralno – asfaltowej – warstwa profilowa grubości 3 cm 75 kg/m ² . Ruch KR-2 - w km 0+000-1+325 szer. 3,2 m; 1325*3,2	<u>4 240,00 M²</u>
	D-05-03-05a	Wykonanie nawierzchni z mieszanki mineralno – asfaltowej – warstwa ścieralna grubości 4 cm 100 kg/m ² . Ruch KR-2 - w km 0+000-1+325 szer. 3,2 m; 1325*3,2	<u>4 240,00 M²</u>
IV	CPV 45233000-9	Roboty wykończeniowe	
3.	D-06-03-01a	Umocnienie poboczy szer. 0.5 m materiałem kamiennym 0/31,5 mm, gr.7 cm po zagęszczeniu -str. L i P w km 0+000-1+325 szer. po 0,5m; 2*1325*0,5	<u>1325,00 M²</u>

4. Kosztorys ofertowy

KOSZTORYS OFERTOWY

Remont drogi gminnej nr 357009 T Rzemienowice –

Zamłynie - Ksany od km 0+000 do km 1+325

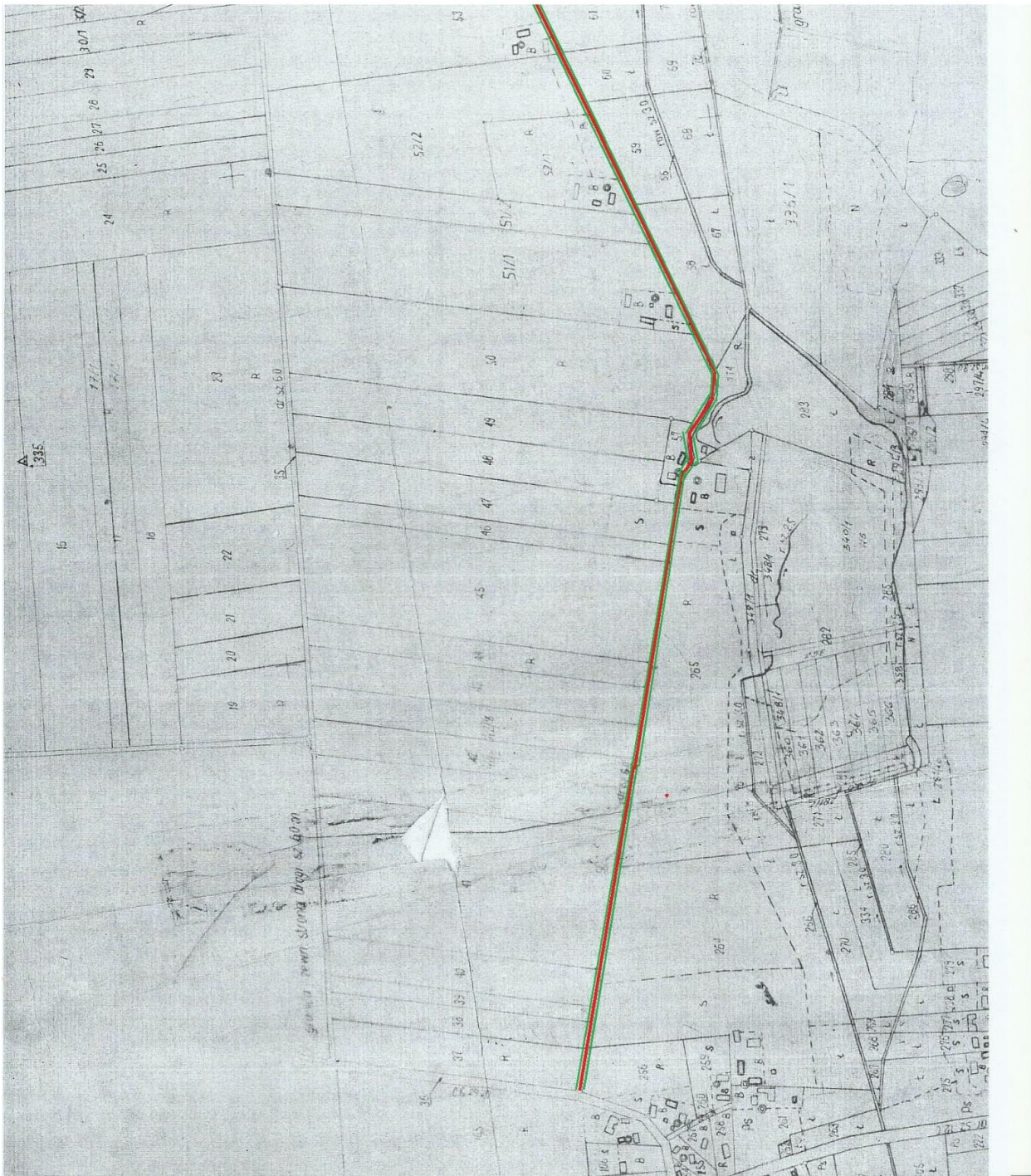
L.p.	Pozycja	Wyszczególnienie elemen. rozliczeniowych	Jednostka Nazwa Ilość	Cena Jednostkowa zł	Wartość
1	2	3	4	5	6
I	CPV 45112000-5	Roboty ziemne			
	D-06.03.01	Mechaniczna ścinka poboczy śr. gr. 20 cm z wywozem urobku do 3 km - pod utwardzenie poboczy	<u>1 325,00 M²</u>		
II	CPV 45233000-9	Podbudowa			
	D-04-04-02 a	Wykonanie warstwy podbudowy z kruszywa łamanego 0/31,5 mm, gr.20 cm po zagęszczeniu	<u>932,40 M²</u>		
III	CPV 45233000-9	Nawierzchnia			
3	D-05-03-05b	Wykonanie nawierzchni z mieszanki mineralno – asfaltowej – warstwa profilowa grubości 3 cm 75 kg/m ² . Ruch KR-2	<u>4 240,00 M²</u>		
	D-05-03-05a	Wykonanie nawierzchni z mieszanki mineralno – asfaltowej – warstwa ścieralna grubości 4 cm 100 kg/m ² . Ruch KR-2	<u>4 240,00 M²</u>		
IV	CPV 45233000-9	Roboty wykończeniowe			
	D-06-03-01a	Umocnienie poboczy szer. 0.5 m materiałem kamiennym 0/31,5 mm, gr.7 cm po zagęszczeniu	<u>1325 M²</u>		
				RAZEM	
				VAT 23%	
				RAZEM BRUTTO	

II. CZĘŚĆ

RYSUNKOWA

TEMAT: „Remont drogi gminnej nr 357009 T Rzemienowice – Zamłynie - Ksany od km 0+000 do km 1+325” INWESTOR: Gmina Opatowiec		DATA 08.2017r.
		RYS.NR 1
ORJENTACJA		SKALA 1:20000
OPRACOWAŁ:	mgr inż. Milena Antos	PODPIS

PROJEKT ZAGOSPODAROWANIA TERENU



LEGENDA:

- jezdnia przebudowywanego odcinka drogi

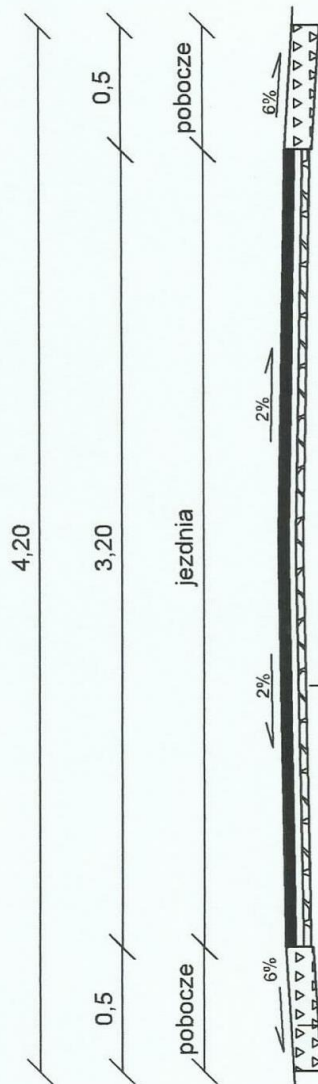


- granica przebudowywanego odcinka drogi



TEMAT: „Remont drogi gminnej nr 357009 T Rzemienowice – Zamłyń - Ksany od km 0+000 do km 1+325”		DATA 08.2017r.
		RYŚ.NR 2
INWESTOR: Gmina Opatowiec		PODPIS
Projekt zagospodarowania terenu	SKALA 1:200	
OPRACOWAŁ:	mgr inż. Milena Antos	

PRZEKRÓJ NORMALNY (KONSTRUKCYJNY)
SKALA 1:25
od km 0+000 do km 1+325



Pobocze wyprofilowane
kruszywem łamonym

w-wa ścieralna z mieszankami mineralno asfaltowej gr. 4 cm
w-wa profilowa z mieszanki mineralno asfaltowej gr. 3cm
istniejąca nawierzchnia mineralno - bitumiczna

TEMAT: „Remont drogi gminnej nr 357009 T Rzemienowice – Zamłynie - Ksany od km 0+000 do km 1+325”		DATA 08.2017r.
INWESTOR: Gmina Opatowiec		RYS.NR 3
PRZEKRÓJ TYPOWY	SKALA 1:25	PODPIS
OPRACOWAŁ:	mgr inż. Milena Antos	