

**UCHWAŁA NR LXVIII/316/2023
RADY MIEJSKIEJ W OPATOWCU
z dnia 31.10.2023 roku**

w sprawie ustanowienia pomników przyrody

Na podstawie art. 7 ust. 1 pkt 1, art. 18 ust. 2 pkt 15 ustawy z dnia 8 marca 1990 r. o samorządzie gminnym (Dz. U. 2023 poz. 40 z późn. zm.) oraz art. 44 ust. 1, 2, 3a ustawy z dnia 16 kwietnia 2004 r. o ochronie przyrody (Dz. U. 2023 poz. 1336 z późn. zm.), po uzgodnieniu z Regionalnym Dyrektorem Ochrony Środowiska w Kielcach uchwała się, co następuje:

§ 1

1. Ustanawia się pomnikami przyrody:

a) Drzewo gatunku Sosna Wejmutka (*Pinus strobus*) - 1 szt. - rosnące na nieruchomości położonej w miejscowości Kamienna - działka ewidencyjna nr 182/1, obręb 0004 Kamienna, gmina Opatowiec, zlokalizowane w części zachodniej działki. Przedmiotowe drzewo o obw. na wys. 130 cm.: 284 cm., wysokości: 22 m.

- współrzędne geodezyjne; X: 272171.67; Y: 617298.39.

b) Drzewo gatunku Buk Pospolity (*Fagus sylvatica*) - 1 szt. - rosnące na nieruchomości położonej w miejscowości Kamienna - działka ewidencyjna nr 182/1, obręb 0004 Kamienna, gmina Opatowiec, zlokalizowane w części zachodniej działki. Przedmiotowe drzewo o obw. na wys. 130 cm.: 351 cm., wysokości: 24 m.

- współrzędne geodezyjne; X: 272141,64; Y: 617247.85.

2. Mapy przedstawiające położenie pomników przyrody, o których mowa w ust. 1 stanowią załącznik nr 1 do niniejszej uchwały.

§ 2

Pomniki przyrody, o których mowa w § 1, podlegają ochronie w celu zachowania szczególnej wartości przyrodniczej, naukowej, krajobrazowej.

§ 3

W stosunku do pomników przyrody, o których mowa w § 1, w ramach ochrony czynnej ustala się obowiązek monitoringu stanu zdrowotnego.

§ 4

W stosunku do ustanowionych pomników przyrody, o których mowa w § 1 wprowadza się następujące zakazy:

- 1) niszczenia, uszkodzenia i przekształcania obszaru;
- 2) uszkodzenia i zanieczyszczenia gleby;
- 3) zmiana sposobu użytkowania ziemi.

§ 5

Nadzór nad pomnikami przyrody, o których mowa w § 1, sprawuje Burmistrz Miasta i Gminy Opatowiec.

Uzasadnienie

UCHWAŁY NR LXVIII/316/2023 RADY MIEJSKIEJ W OPATOWCU z dnia 31.10.2023 r.

w sprawie ustanowienia pomników przyrody


Pomnikami przyrody są pojedyncze twory przyrody żywej i nieożywionej lub ich skupiska o szczególnej wartości przyrodniczej, naukowej, kulturowej, historycznej lub krajobrazowej oraz odznaczające się indywidualnymi cechami, wyróżniającymi je wśród innych tworów, okazałych rozmiarów drzewa, krzewy gatunków rodzimych lub obcych, źródła, wodospady, wywierzyska, skałki, jary, głązy narzutowe oraz jaskinie. Ustanowienie pomnika przyrody następuje w drodze uchwały rady gminy.

Przedmiotowe drzewa odznaczają się okazałymi rozmiarami, wyróżniającymi je wśród innych tworów przyrody żywej występujących na obszarze gminy. Przekraczają minimalny obwód pnia mierzony w centymetrach na wysokości 130 cm., (284 i 351 cm.) wskazany w Rozporządzeniu Ministra Środowiska z dnia 4 grudnia 2017 r., w sprawie kryteriów uznawania tworów przyrody żywej i nieożywionej za pomniki przyrody (Dz. U. z 2017 r. poz. 2300) jako kryterium uznawania drzew z gatunku Sosna wejmutka za pomnik przyrody (200 cm.), Buk pospolity (zwyczajny) za pomnik przyrody (300 cm.).

W uchwale określono zakazy dla pomnika przyrody wybrane spośród katalogu zakazów wymienionych w art. 45 ust. 1 ustawy z dnia 16 kwietnia 2004 r. o ochronie przyrody (Dz. U. 2023 poz. 1336 z późn. zm.) a także zasady wykonywania działań w ramach czynnej ochrony pomnika przyrody.

Projekt uchwały został uzgodniony z Regionalnym Dyrektorem Ochrony Środowiska w Kielcach w trybie art. 106 ustawy z dnia 14 czerwca 1960 r. Kodeks postępowania administracyjnego (Dz. U. 2023 poz. 775 z późn. zm.) i art. 44 ust. 3b ustawy z dnia 16 kwietnia 2004 r. o ochronie przyrody.

Przewodniczący Rady Miejskiej



Henryk Kryca

ZMS.MKA

Geoporaal krejowy do Mcharyty
MR LXIII 1316/2023

pol 2 okric 31.10.2023

Zawartość mapy

Wyszukiwanie na

Szkicowanie

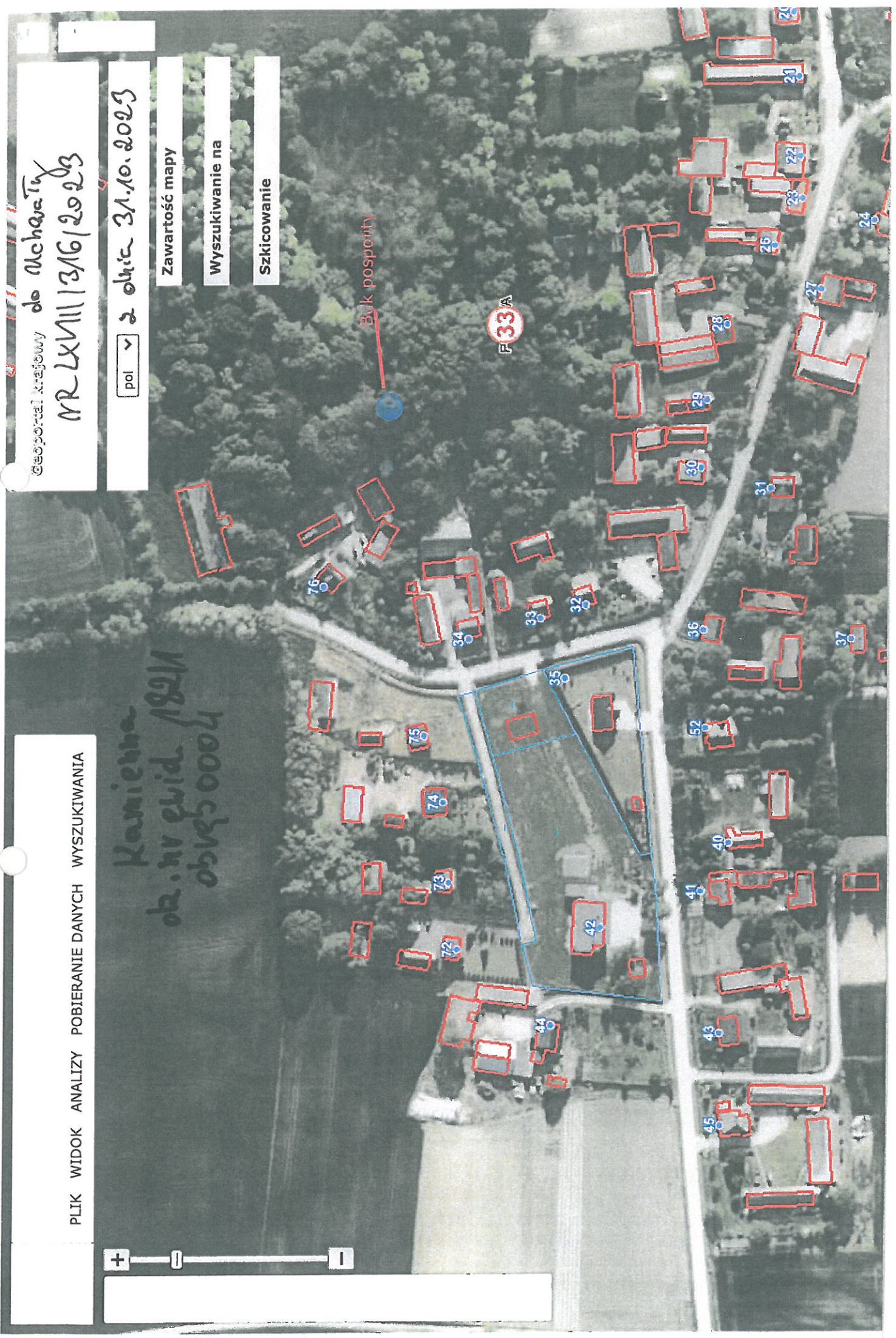
PLIK WIDOK ANALIZY POBIERANIE DANYCH WYSZUKIWANIA



Kamienna
ob. nr ewid. 18211
obrębs 0004

Buk pospity

F33A



ZAE.MR A

Geoportale krajowy

do Mchacicy

NR LRV/11/316/2023

z dnia 31.10.2023

pol

Zawartość mapy

Wyszukiwanie na

Szkicowanie

PLIK WIDOK ANALIZY POBIERANIE DANYCH WYSZUKIWANIA

Kamienie
dz. nr ewid. 18211
drzb 0004

Sosna Wejmutka

P 33 A

1.602s Zoom Zakończono

1.94s Zoom Zakończono

długość 28.60 m

